

Sicam
soluzioni per il taglio

Sicam
soluzioni per il taglio

nesting ideale

progettazione rapida

tecnologia unica
per tutte le macchine



S.I. engineering SPA
<http://www.solinf.it> • e-mail: info@solinf.it

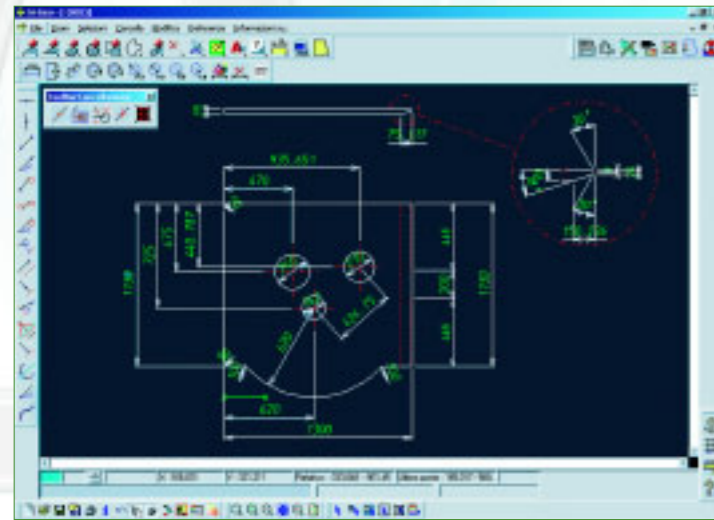
Italia: • Via Don Orione, 202/g • 12042 BRA (cn) • ITALIA
Telefono: +39.0172.491834 • Fax: +39.0172.457970

• Viale Europa, 70 • 20090 CUSAGO (mi) • ITALIA
Telefono: +39.02.90394132 • Fax: +39.02.90393252

France: • S.I. Necmetal S.a.r.l. • 30 rue Lorenzaccio • GRENOBLE 38100 • FRANCIA
Tel: +33.(0)4.76227017 • Fax: +33.(0)4.76215760 • e-mail: info.fr@solinf.it

Deutschland: • S.I. Engineering Deutschland GmbH • Bahnhofstrasse, 2-D-55599 GAU-BICKELHEIM • DEUTSCHLAND
Tel: +49.6701.202741 • Fax: +49.6701.202742 • e-mail: info.de@solinf.it

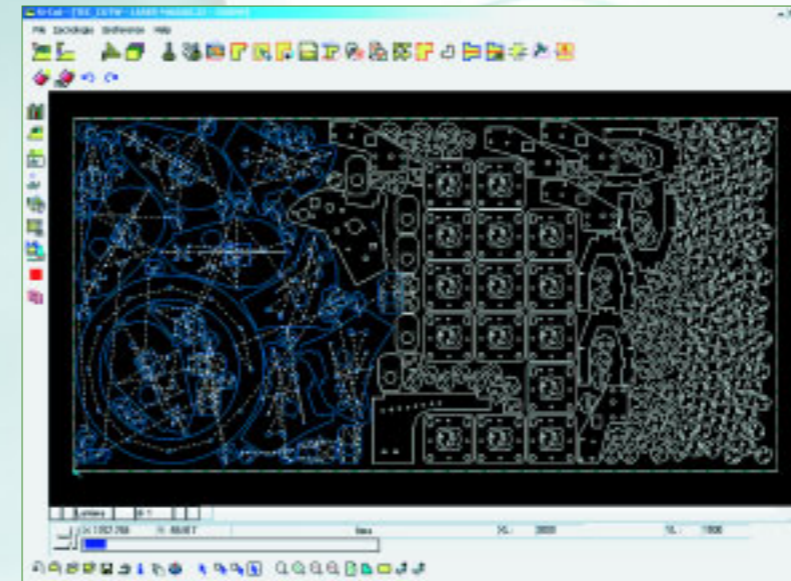




importazione del disegno

disegno

- IMPORTAZIONE ED ESPORTAZIONE VERSO ALTRE PIATTAFORME CAD
- CREAZIONE DISEGNI BIDIMENSIONALI
- OTTIMIZZAZIONE AUTOMATICA DEI PROFILI
- QUOTATURA AUTOMATICA



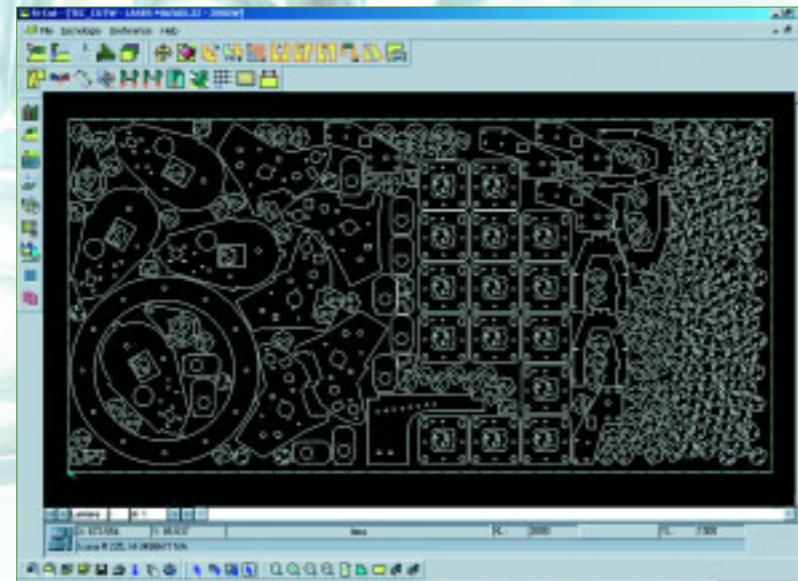
lavorazione in corso

tecnologia

- GESTIONE DEL TAGLIO CON TECNOLOGIA LASER
OSSITAGLIO
WATERJET
PLASMA
COMBinate
- ELABORAZIONE AUTOMATICA DEL POST-PROCESSOR.
- DEFINIZIONE PERSONALIZZATA ED OTTIMIZZAZIONE DEGLI ATTACCHI AUTOMATICI
- AMPIE LIBRERIE PARAMETRICHE

nesting

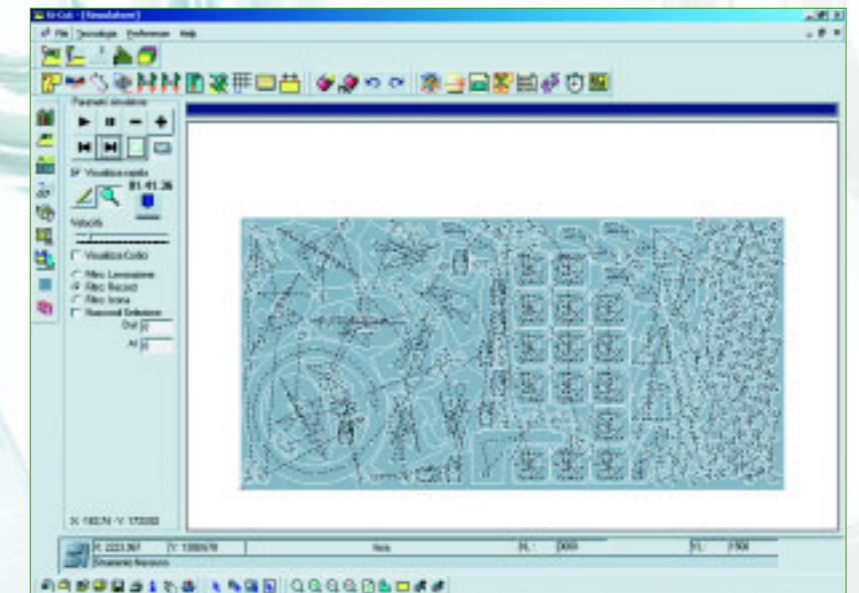
- STRATEGIE DI POSIZIONAMENTO MANUALE ED AUTOMATICO
- OTTIMIZZAZIONE DELLO SFRIDO O DEL NUMERO DI NESTING GENERATI
- POSIZIONAMENTO SU LAMIERE NON RETTANGOLARI RISULTANTI DALLE LAVORAZIONI PRECEDENTI
- STRATEGIE DI POSIZIONAMENTO PER IL TAGLIO MULTICANNELLO
- STRATEGIE DI NESTING PER MACCHINE CON ALIMENTATORI AUTOMATICI



accurata ottimizzazione degli spazi

simulazione e calcolo tempi

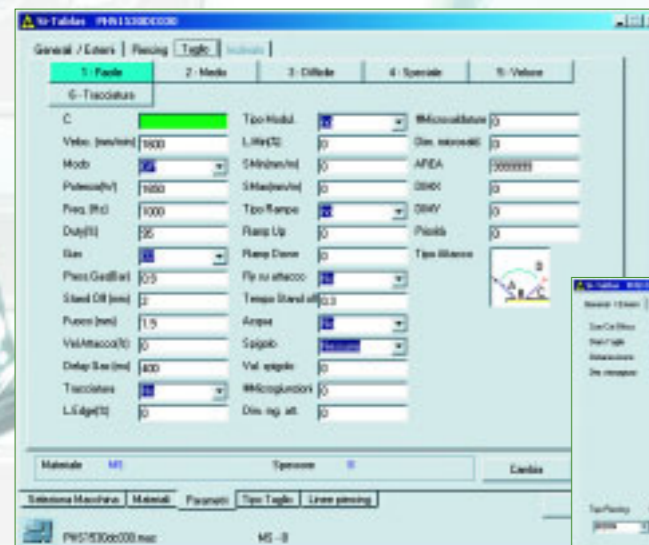
- SIMULAZIONE REALISTICA DEL PERCORSO DI TAGLIO
- VISUALIZZAZIONE IN RAPIDA DELLA TESTA DA TAGLIO



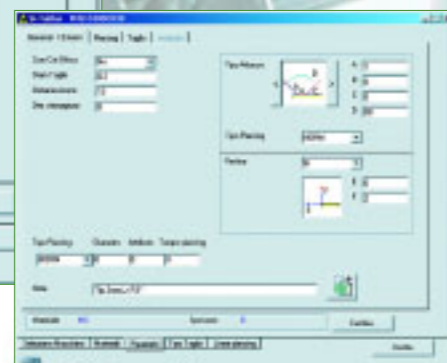
fasi di simulazione

tabelle tecnologiche

- COMPILAZIONE CON PARAMETRI DI TAGLIO PER LASER, PLASMA E HIGH PLASMA, OSSITAGLIO E WATER-JET, CON APPLICAZIONE AUTOMATICA DELLE REGOLE DI TAGLIO SPECIFICHE PER I DIVERSI MATERIALI E SPESSORI.



compilazione tabelle



Parametri macchina per calcolo tempi

MATERIALE: FE - SPESSORE: 2

Laser [Inch] | Messaggio

Result:

Parametro	Laser	Purgatura	Altro	Totale
Tempi globali	00:00:00	00:00:00	00:00:11	00:00:11
TEMPI PARZIALI				
- 14177 (10 p.)	00:16:52	00:00:00	00:00:04	00:22:56
- 14-3430 (110 p.)	00:22:02	00:00:00	00:11:57	00:33:59
- NESTING 12552 (2 p.)	00:01:09	00:00:00	00:00:22	00:01:31
- 10-3281 (4 p.)	00:04:14	00:00:00	00:01:29	00:05:43
- 862096 (18 p.)	00:05:32	00:00:00	00:03:36	00:09:08
- 11 (5 p.)	00:04:30	00:00:00	00:01:27	00:05:57
- 1000002 (5 p.)	00:01:32	00:00:00	00:00:17	00:01:50
- 1000002 (5 p.)	00:02:55	00:00:00	00:01:08	00:04:03
- 104-72 (15 p.)	00:09:36	00:00:00	00:03:24	00:13:00
- 1222 (1 p.)	00:00:43	00:00:00	00:00:13	00:00:56
- 1650_027A (4 p.)	00:02:10	00:00:00	00:00:25	00:02:35
Alli tempi	00:00:00	00:00:00	00:00:00	00:00:00
Totale	01:11:23	00:00:00	00:36:13	01:47:36

Stampa | Esegui simulazione in uscita | Chiudi

dettaglio calcolo dei tempi

- CALCOLO DEI TEMPI CON DETTAGLIO PER OGNI DIVERSO CICLO DI LAVORAZIONE