

# Phoenix<sup>®</sup> v8

La versione 8 è la nuova release del software Phoenix di Hypertherm Automation per controlli numerici. Essa offre nuove funzionalità che aumentano la facilità d'uso, semplificano l'addestramento dell'operatore ed agevolano l'assistenza sul sistema. Le principali migliorie introdotte con questa versione del software sono:

- CutPro™ Wizard, una guida passo-passo brevettata che consente all'operatore di utilizzare il CNC.
- La nuova utility Remote Help™ consente di realizzare sessioni di assistenza remota multiutente, per esempio tra il vostro CNC, il vostro partner di canale ed il supporto Hypertherm. Questa funzionalità si rivela molto utile per l'individuazione dei problemi sul banco di taglio, sul sistema plasma o sul CNC, quando è necessario il contributo di diverse figure tecniche.
- Tabelle di taglio personalizzate, per la memorizzazione di parametri di taglio specifici.

- Riutilizzo delle lamiere di recupero attraverso il caricamento sul CNC delle sagome delle lamiere parzialmente utilizzate, per un uso successivo.

Tutte queste nuove funzioni sono state concepite per aumentare il tempo di funzionamento effettivo della macchina e per ridurre il costo totale di esercizio del banco di taglio.

## CutPro Wizard

CutPro Wizard è un metodo brevettato che consente ai nuovi operatori di configurare un'operazione di taglio e di iniziare a tagliare pezzi in produzione in meno di 5 minuti, senza formazione. Questo metodo aumenta la flessibilità del vostro personale e riduce drasticamente il tempo di addestramento per i nuovi assunti.

Il metodo prevede i seguenti passi:

- Caricamento dei programmi di taglio
- Selezione di un processo di taglio
- Allineamento di una lamiera e regolazione dell'angolazione rispetto al banco di taglio
- Definizione della distanza minima dal bordo della lamiera
- Selezione di un processo di taglio (o del modo di test per la verifica del programma) ed avvio dell'operazione di taglio

Nelle prove effettuate sul campo con la versione beta, un OEM è riuscito ad insegnare queste funzioni per l'utilizzo del CNC a 14 operatori, in sequenza, in meno di un'ora. È quindi possibile addestrare un operatore all'utilizzo del sistema in produzione in meno di 5 minuti.

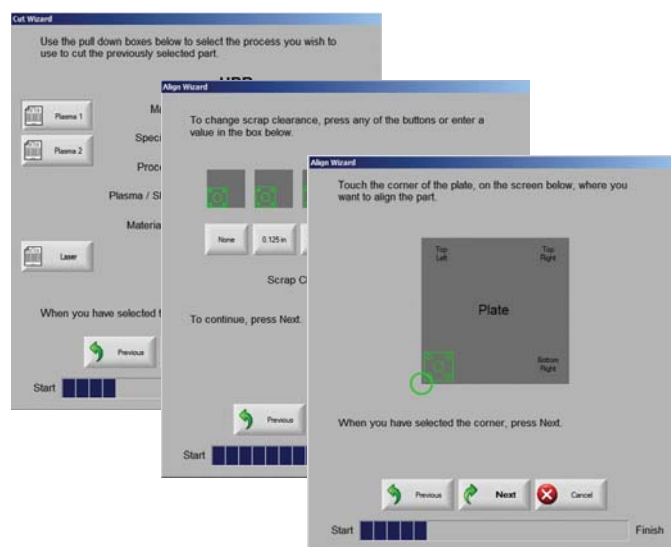


**Selezioni limitate** a ciò di cui gli operatori hanno realmente bisogno, in modo da ridurre la possibilità di confusione e di errori.

**Menu a tendina di grandi dimensioni** per una maggiore precisione.

**Descrizioni brevi** per eliminare la possibilità di confusione e velocizzare il processo.

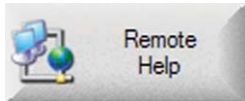
**Display grafico** per la massima chiarezza delle indicazioni.



**Hypertherm<sup>®</sup>**

## Utility Remote Help™

Si tratta di un metodo semplice e sicuro per stabilire un collegamento via Internet tra il vostro CNC Hypertherm Automation ed il supporto tecnico del vostro OEM. In



meno di un minuto, è possibile fornire al costruttore del banco di taglio accesso al vostro sistema per:

- Monitorare le videate del CNC mentre un operatore fa funzionare la macchina.
- Rivedere le impostazioni e le configurazioni.
- Trasferire file in modo sicuro per esempio file di configurazione, programmi di taglio e aggiornamenti software.
- Individuare i guasti sia sul sistema plasma sia sul banco di taglio.
- Aggiungere, se necessario, altri utenti alla stessa sessione di connessione.

Quest'ultima possibilità consente di realizzare fino a 15 connessioni contemporanee via Internet, nell'ambito di un'unica sessione; in questo modo, le informazioni possono essere visualizzate contemporaneamente da tutti gli utenti connessi ed è molto semplice quindi ottenere un supporto tecnico remoto aggiuntivo. Questo può ridurre di molto il tempo ed il costo di intervento – eliminando, in alcuni casi, trasferte e tempi di fermo costosi per individuare un problema sul banco di taglio.

Tramite questa funzionalità, un OEM è stato in grado di stabilire una connessione in cui l'utente finale, 2 tecnici dell'azienda OEM (collegati da due siti diversi), il supporto tecnico Hypertherm ed il costruttore dell'azionamento hanno potuto condividere la stessa sessione per risolvere un problema in meno di 2 ore. Prima che fosse disponibile questa funzione, la diagnosi del problema avrebbe probabilmente richiesto un intervento in loco per effettuare quella che si è poi rivelata una modifica relativamente semplice di un parametro.

## Possibilità di utilizzo di tabelle di taglio personalizzate

Nonostante sia sempre molto utile avere a disposizione delle tabelle di taglio plasma già testate sul CNC, può succedere che alcuni materiali meno comuni non siano stati testati da Hypertherm e che quindi non siano disponibili le relative tabelle di taglio. Questa nuova funzione consente di memorizzare e di richiamare tabelle di taglio personalizzate per processi particolari; in questo modo è possibile eseguire delle operazioni di taglio coerenti, senza la necessità di ridefinire ogni volta i parametri di processo. Tali file di parametri vengono memorizzati nel database delle tabelle di taglio e possono essere quindi richiamati in qualsiasi momento.

## Utilizzo delle lamiere di recupero e nesting

Si tratta di una nuova funzionalità del software Hypernest per l'identificazione e la memorizzazione sul CNC di file relativi a pezzi di lamiera parzialmente utilizzati, per utilizzo successivo. L'operatore può utilizzare il CNC per definire i bordi della lamiera di recupero in modo da poterla utilizzare in un secondo momento per altri programmi di taglio. Tale lamiera viene memorizzata con un nome file univoco e può essere richiamata come sagoma di base per un programma di taglio di un pezzo o di un nesting di pezzi.

Inoltre, la Versione 8 incorpora 40 funzioni, richieste dai nostri clienti, per il controllo avanzato di processo sul CNC.

Hypertherm, Phoenix, CutPro e Remote Help sono marchi di fabbrica di Hypertherm, Inc. e possono essere registrati negli Stati Uniti e/o in altri paesi.

© 6/08 Hypertherm, Inc. Revisione 0  
893094 Italiano / Italian

# Hypertherm®

**Hypertherm, Inc.**  
Hanover, NH 03755 USA  
603-643-3441 Tel

**Hypertherm (S) Pte Ltd.**  
Singapore 349567  
65 6 841 2489 Tel

**Hypertherm (Shanghai)  
Trading Co., Ltd.**  
PR China 200052  
86-21 5258 3330 /1 Tel

**Hypertherm Europe B.V.**  
4704 SE Roosendaal, Nederland  
31 165 596907 Tel

**HYPERTHERM BRASIL LTDA.**  
Guarulhos, SP - Brasil  
55 11 6409 2636 Tel

[www.hypertherm.com](http://www.hypertherm.com)

## Consumabili Hypertherm Originali

*L'unico mezzo per assicurarvi le massime prestazioni*

CELEBRATING  
**40** YEARS